

有限会社エスプリ

ESPRIT PREMIERE バイパスマフラー RX450h用
自主改善のおしらせ

ESPRIT PREMIERE バイパスマフラー RX450h用につきまして、下記内容の自主改善を実施させて頂く事に致しましたので、ご案内させていただきます。

<自主改善の概要>

- 1) **誤表示の状況**
レクサス 450hハイブリッド(DAA-GYL10W、2WD)として設定した後付け部品の騒音防止装置(マフラー)の性能等確認済表示の原動機型式が4WD車両の性能等確認済表示になっている為、対象商品が装着されたままでは、原動機型式の表示が誤っており保安基準不適合となります。対象商品をご使用の車両を確認された際は速やかに交換作業をお願い致します。そのままご使用になると、整備工場での定期点検等及び自動車検査登録(継続検査)が出来なくなるおそれがあります。(車検時や路上取り締まり時等に保安基準不適合と判断される場合があります。)

記載間違い内容:JQRプレートの性能等確認済表示の内容の原動機型式の記載間違い
誤:2GR-4JM-2FM
正:2GR-4JM

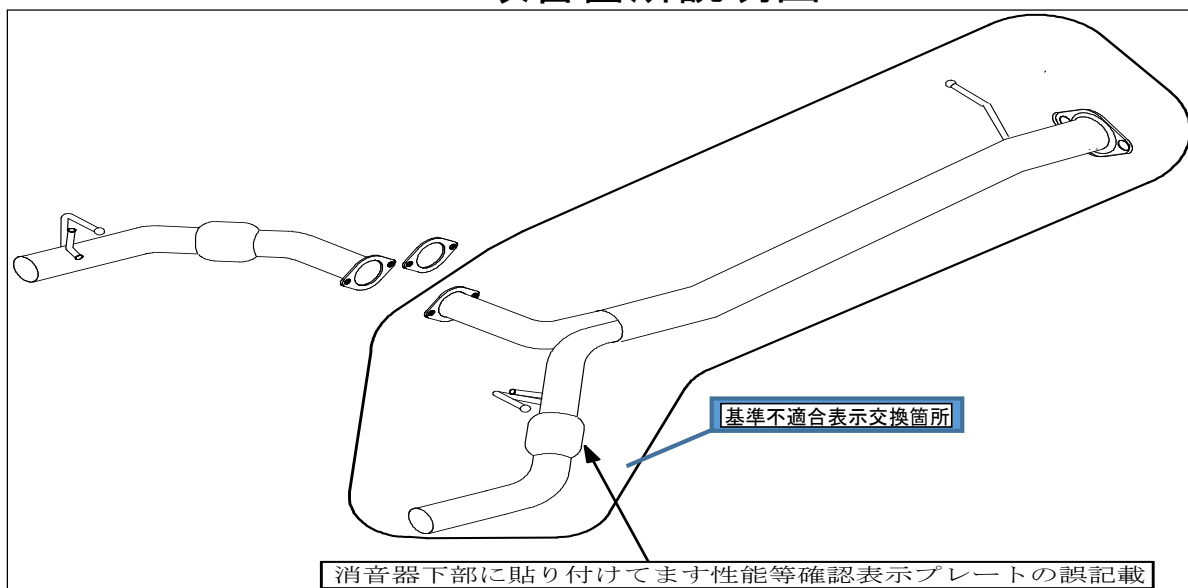
- 2) **改善の内容**
対象製品をご愛用頂いているお客様には正規番号の交換箇所製品を弊社より、お客様ご指定場所に送付させていただきます。
- 3) **対象商品**

製品名	: スポーツマフラー
製品番号	: EPR-GYL10W
対象製品の製造番号	: 45893
対象製品の出荷時期	: 2013年9月5日～2018年4月26日
自主改善の対象数	: 4台

<お客様へのお願い>

ご愛用頂いておりますお客様には、ご迷惑をお掛けし、誠に申し訳御座いません。お手数では御座いますが次項の手順にてご対応頂きます様、宜しくお願い致します。

改善箇所説明図

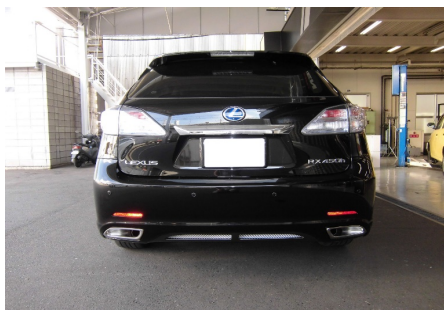


(手順①お客様)

上記対象製品が装着されていることを確認させて頂くために、以下写真を撮影して頂き、Eメール、FAX、郵送のいずれかで、本件のお問い合わせ先までご連絡下さい。

- 1) 車両後方より車体とマフラーが確認出来る画像
- 2) 車両下部より基準不適合表示交換箇所に張り付けております、性能等確認済表示プレートの画像。
画像確認の内容は赤色アンダーラインの原動機型式と紫色アンダーラインの生産ロット番号表記が判る様にお願い致します。

※写真撮影、性能等確認済表示プレートの内容確認には車体下部からの確認になる作業を伴いますので、適正な設備、技術をお持ちの整備工場様等にご依頼頂きます事を推奨いたします。



1) 車体後方画像



2) 性能等確認済表示
改善前

2GR-4JM-2FM

原動機型式

12345 (番号記載例)

生産ロット番号

(手順②弊社)

お客様からの上記情報が弊社に届き、確認させて頂きましたら、正規の性能等確認済表示商品（交換箇所）をご指定のご住所に送付させていただきます。



改善後
2GR-4JM

原動機型式

(手順③お客様)

- 1) お客様に送付させて頂きました、正規の性能等確認済表示製品を基準不適合表示交換箇所製品と交換作業をして頂きます。交換作業は、危険を伴う可能性が御座いますので、最寄りの、整備工場様等の設備や技術者様に依頼して頂く事を推奨いたします。（交換の際に発生致しました工賃につきましては、交換作業様と相談させて頂きます。）

※交換にて外して頂きました基準不適合表示交換箇所製品は、正規の性能等確認済表示製品を送らせて頂きました箱に、入れて頂き、弊社まで返送お願い致します。（返送用の送り状は同梱させて頂きます）

御使用頂いておりますお客様には、ご迷惑、お手数をお掛けしました事心からお詫び申し上げます。

【本件のお問い合わせ先】

名称： 5ZIGENインターナショナル株式会社 OEMマフラー担当
住所： 581-0845 大阪府八尾市上之島町北6-5
TEL： 072-995-8005
FAX： 072-995-8015
Eメール： muffler@5zigen.co.jp
受付： 月～金（土、祝祭日、年末年始、GW、夏季休暇を除く）
※担当者不在の際は折り返しご連絡させていただきます。